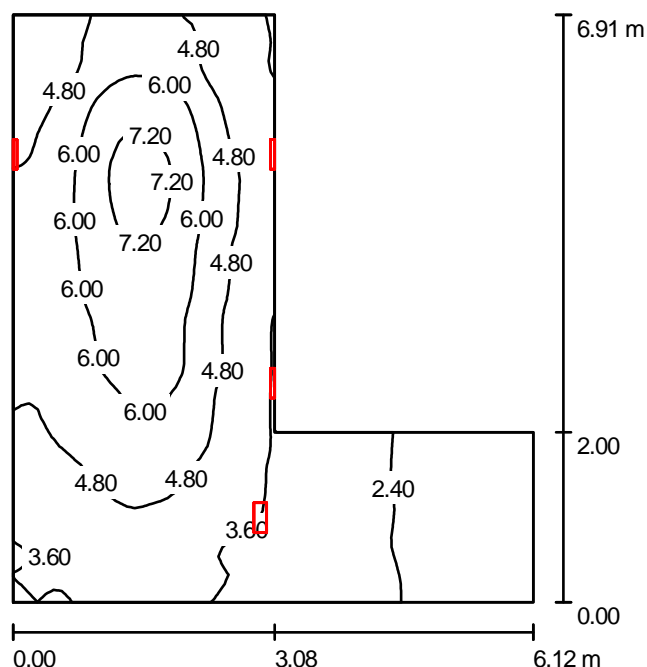


Edytor
Telefon
faks
e-Mail

Klatka_PN - poddasze / Wyniki jednoarkuszowe



Wysokość pomieszczenia: 4.000 m, Współczynnik konserwacji: 0.67

Wartości Lux, Skala 1:89

Powierzchnia	ρ [%]	E_m [lx]	E_{min} [lx]	E_{max} [lx]	E_{min} / E_m
Płaszczyzna pracy	/	4.48	1.59	7.59	0.355
Podłoga	20	4.46	1.66	7.51	0.372
Sufit	70	4.32	0.72	10	0.167
Ściany (7)	50	3.72	0.90	8.43	/

Płaszczyzna pracy:

Wysokość: 0.020 m
Siatka: 64 x 64 Punkty
Margines: 0.000 m

Wykaz opraw

Nr.	Ilość	Etykieta (Czynnik korekcyjny)	Φ [lm]	P [W]
1	4	Cooper Menvier Univel Ltd. Cooper Univel O-S24.Ulm (Typ 1)* (1.000)	330	24.0

*Zmienione dane techniczne

W sumie: 1320 96.0

Specyfikacja mocy przyłączeniowej: $3.51 \text{ W/m}^2 = 78.22 \text{ W/m}^2/100 \text{ lx}$ (Powierzchnia podstawowa: 27.37 m^2)